

Jeudi 14 décembre 2006

Extraits



Les Nouvelles Technologies de l'Information et de la Communication au service de l'agriculture

EQUIPEMENTS, USAGES ET ATTENTES DES AGRICULTEURS :

Intervenants : Christian GENTILLEAU, NTIC AGRI CONSEIL
Alain LAUTRÉ, IDDEM

Reproduction interdite, pour obtenir un exemplaire, merci de nous contacter.

AGRINAUTES ÊTES-VOUS INNOVATEURS ?

Enquête auto administrée en ligne, réalisée entre juillet et octobre 2006

Recrutement par e-mailing sur :

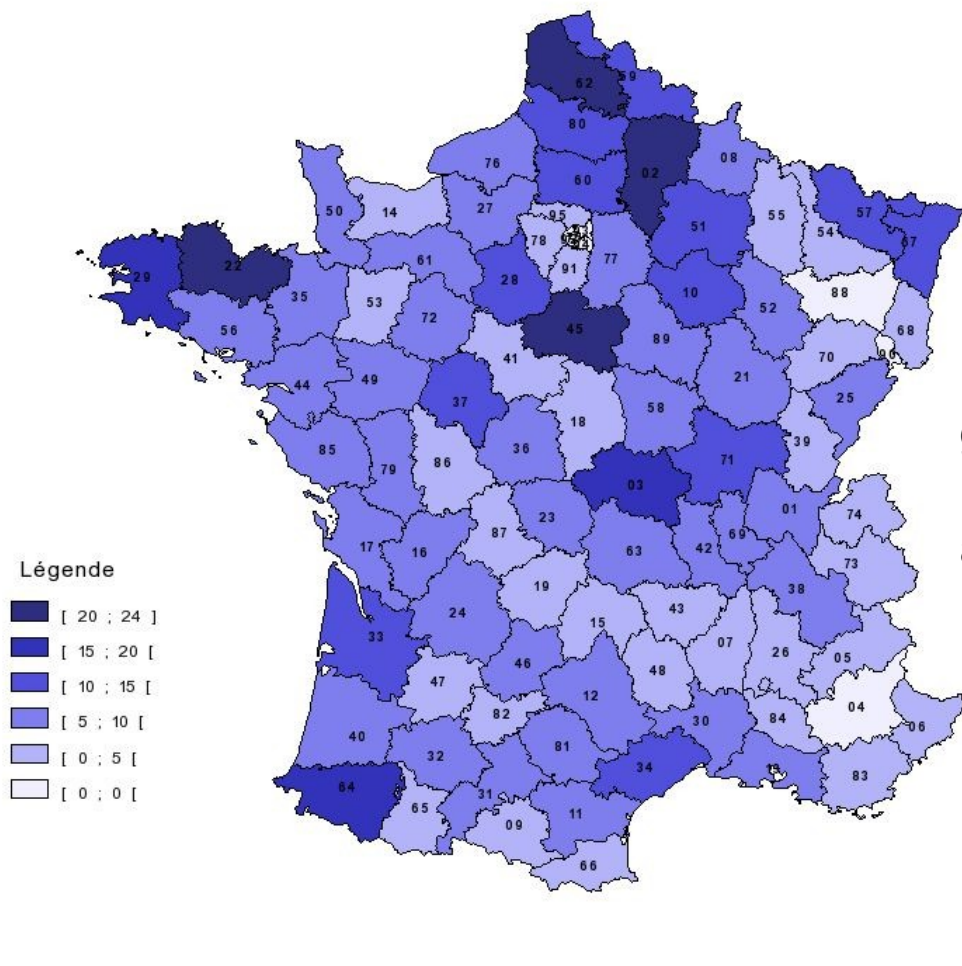
- 25 000 agriculteurs qualifiés avec e-mail, de la base HYLTEL
- Les fichiers d'abonnés et prospects d'Agrimail

Lien depuis les Newsletters :

- Le Mel Agricole : 36 000 abonnés
- Agrisalon : 25 000 abonnés
- Du côté du web : 24 000 abonnés
- Vitisphère : 55 000 abonnés

**700 questionnaires complets, d'agriculteurs (et de 250 techniciens), d'une centaine de questions, sur l'ensemble du territoire français.
Base disponible, à la demande, pour des études spécifiques.**

Nombre de répondants par département

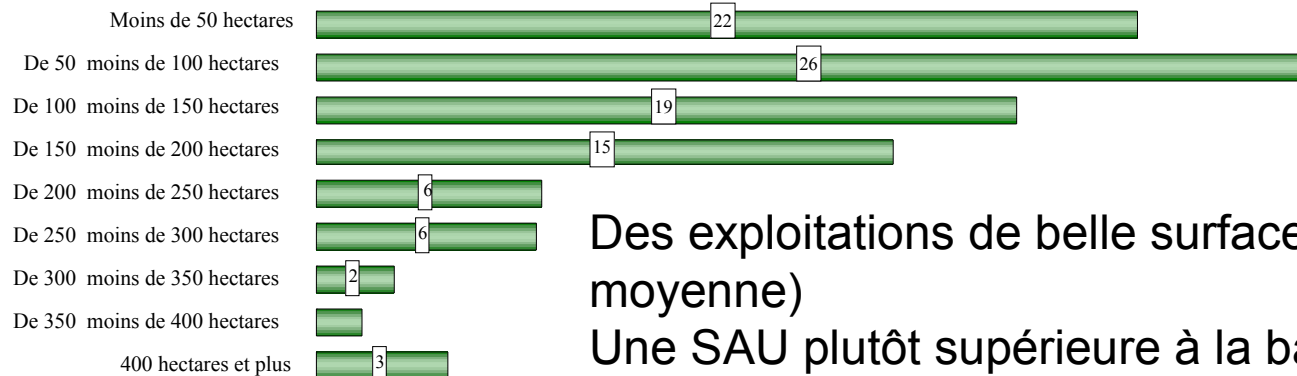


Une bonne couverture géographique des régions et des diverses agricultures...

LES EXPLOITATIONS

En % sur 708 rpondants

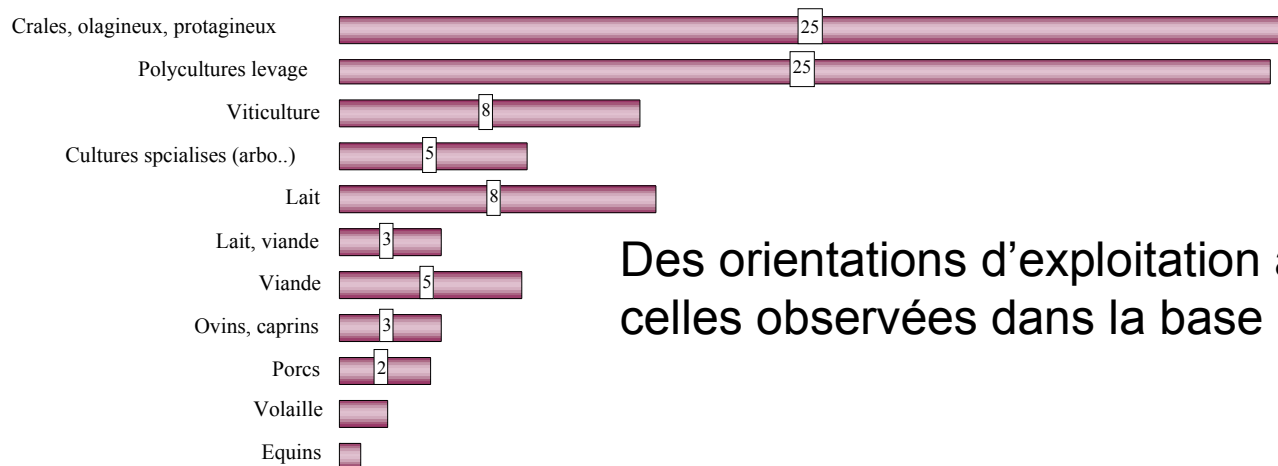
LA SAU DE L'EXPLOITATION



Des exploitations de belle surface (127 ha SAU moyenne)

Une SAU plutôt supérieure à la base Hyltel (100 ha pour ceux ayant un email, 80 ha pour l'ensemble)

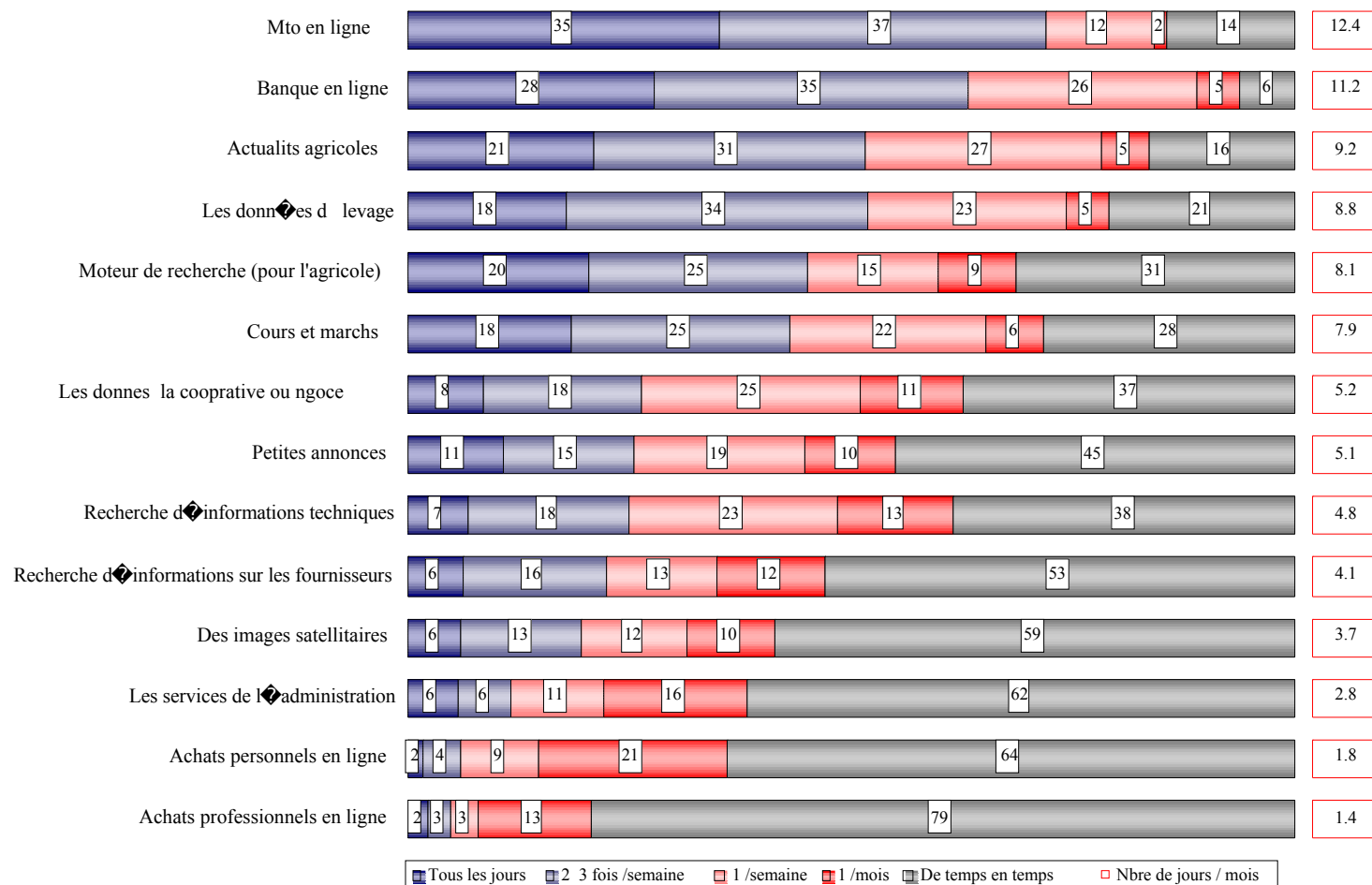
L'ORIENTATION GENERALE



Des orientations d'exploitation assez proches de celles observées dans la base Hyltel

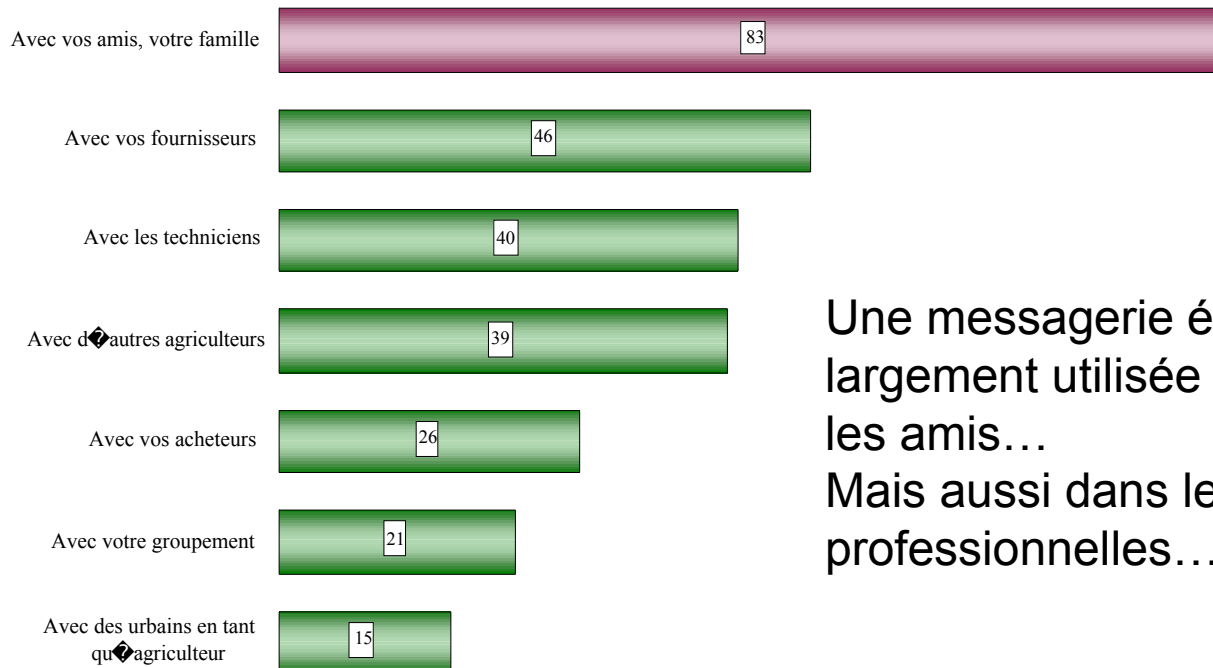
LES TEMPS D'UTILISATION

En % sur 708 rpondants



UTILISATION DE LA MESSAGERIE

En % sur 708 rpondants



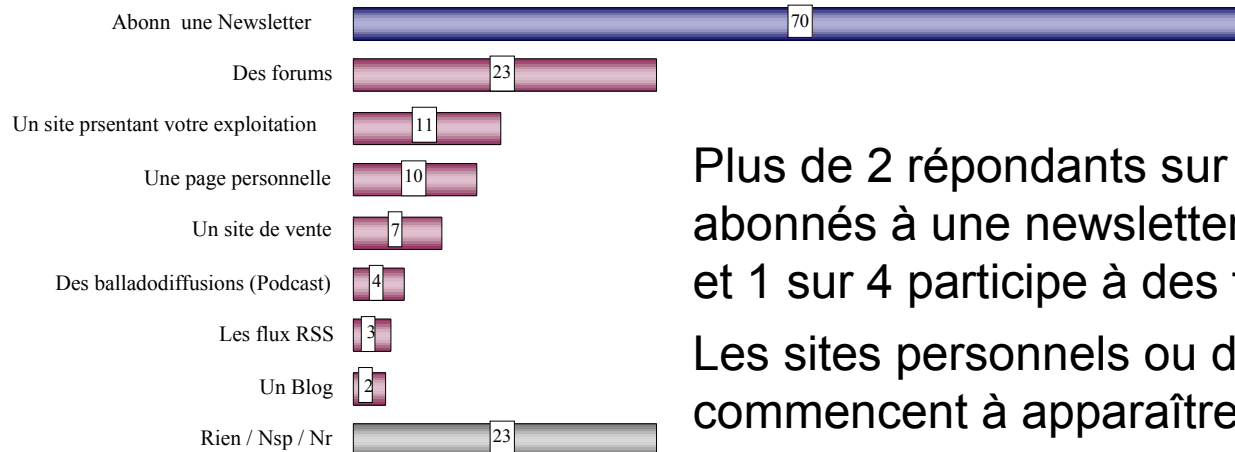
Une messagerie électronique
largement utilisée avec la famille et
les amis...
Mais aussi dans les relations
professionnelles...

LES ECHANGES VIA INTERNET

En % sur 708 rpondants

LES MOYENS D'ECHANGE

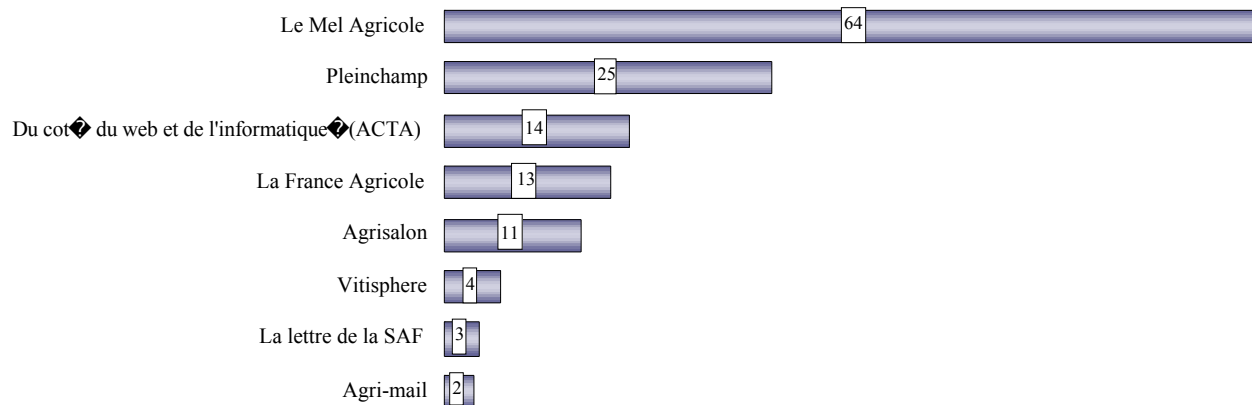
(en % sur 708 rpondants)



Plus de 2 répondants sur 3 sont abonnés à une newsletter...
et 1 sur 4 participe à des forums...
Les sites personnels ou de vente commencent à apparaître...

QUELLE NEWSLETTER

(en % sur 493 rpondants)



LES SITES CITÉS (en % sur les utilisateurs)

Les sites météo :

Méto France	31
Pleinchamp	19
Terre-net	19
Météoconsult	5
Chambre agriculture	4
Web-agri	3
France agricole	3
Lameteo	3

Les sites cours et marchés :

Terre-net	26
Agritel	13
Pleinchamp	13
France agricole	9
Web-agri	8
ODA	3
Agrisalon	2
Ofival	2
AGPB	2
ONIC	2
SNM	2

Les sites administratifs :

Déclaration PAC	54
Daclaration impôts	16
Déclaration salaire	14
Divers autres cités 3 à 4 fois	4

Les sites actualités agricoles :

Terre-net	29
Web-agri	16
Pleinchamp	12
France agricole	11
Chambre agriculture	5
Agrisalon	4
Vitisphère	2
Grandes cultures infos	2
Viti-net	2
Matériel agricole	2

Extraits

AUTRES DIAPOSITIVES DISPONIBLES DANS LE LIVRET

Répartition des 700 réponses d'agriculteurs par :

- Cultures principales, par type de production animale,
- Age, niveau de formation,
- Point de vue sur Internet, les NTIC,
- Les services qui font gagner du temps,
- Historique Internet & minitel,
- L'équipement actuel et prévu en NTIC,
- Les équipements et services dont on ne pourrait plus se passer,
- Le temps passé, prix payé et abonnements,
- Les échanges via Internet,
- Les services importants et ceux qui manquent
- Les pratiques d'échanges avec les collègues et les responsabilités,
- Les sites les plus utilisés par domaine (achat, petites annonces, info. Techniques, moteur de recherche)

Pour obtenir un exemplaire, merci de nous contacter. c.gentilleau@tic-agri.com

Nouvelles Technologies de l'Information et de la Communication au service de l'agriculture

NTIC AGRI CONSEIL

Christian Gentilleau

11 rue Perrin de la Touche

35000 RENNES

06 84 53 87 70 Fax 0811 091 232

c.gentilleau@tic-agri.com

www.blog-agri.com/ticagri/

www.Tic-Agri.com

Reproduction interdite, pour obtenir un exemplaire, merci de nous contacter.